

## Eingabehilfe für Eltern Kita-Navigator der Stadt Lage

Unser Service-Telefon: +49 (5232) 601516

**LAGE**  
...liegt mir

Suche  
Kitas suchen

Ihre Merkliste  
Ihre gewählten Kitas

Ihr Konto  
Jetzt anmelden


⚠ Wichtige Informationen für die Eltern! Lesen Sie hier weiter...

Willkommen beim Kita-Navigator der  
Stadt Lage.

Sie haben hier die Möglichkeit, sich schnell und einfach über unser Betreuungsangebot zu informieren und direkt online vorzumerken. Die Vormerkung erfolgt in drei Schritten:

- 🔍 Kita suchen
- 🏠 Kita auswählen
- 👤 mit Ihren persönlichen Daten registrieren

🔍 Jetzt Kita suchen



<https://lage.kita-navigator.org/>

Als ersten Schritt wählen Sie bitte „Kitas suchen“ aus.

Nicht „Ihr Konto“

Unser Service-Telefon: +49 (5232) 601516

**LAGE**  
... liegt mir

Suche  
Kitas suchen

Ihre Merkliste  
Ihre gewählten Kitas

Ihr Konto  
Jetzt anmelden

⚠ Wichtige Informationen für die Eltern! Lesen Sie hier weiter...

Willkommen beim Kita-Navigator der  
Stadt Lage.

Sie haben hier die Möglichkeit, sich schnell und einfach über unser Betreuungsangebot zu informieren und direkt online vorzumerken. Die Vormerkung erfolgt in drei Schritten:

- 🔍 Kita suchen
- 🏠 Kita auswählen
- 👤 mit Ihren persönlichen Daten registrieren

🔍 Jetzt Kita suchen

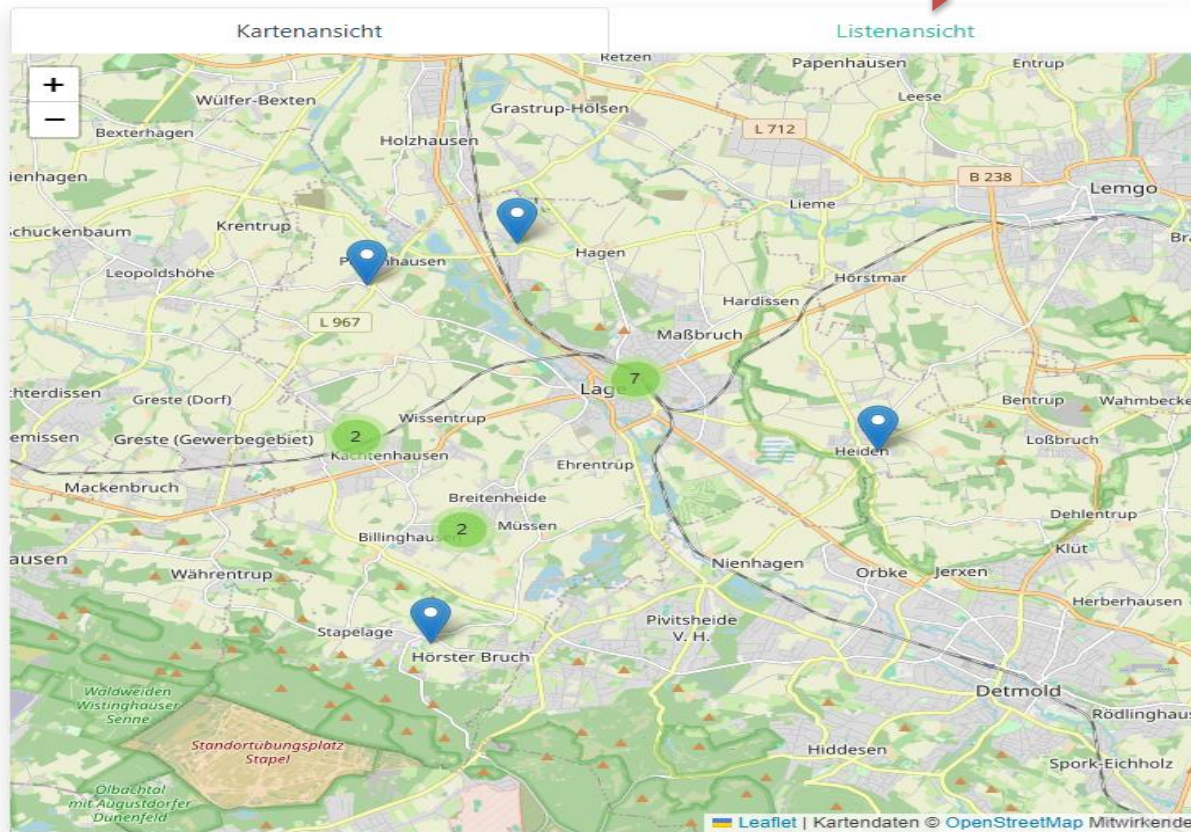
🔍 Zum Seitenanfang

Hier wählen Sie bitte am einfachsten die Listenansicht aus. In dieser werden Ihnen alle Tageseinrichtungen angezeigt.

15 Kitas entsprechen Ihren Suchkriterien.

Sie können sich bei maximal 5 Kitas vormerken.

Wählen Sie Filter aus, um Ihre Suche einzugrenzen.



Suchen Sie im Umkreis von ...

Bitte wählen

... zu folgender Straße/Haus-Nummer ?

### Namenssuche

Tragen Sie hier den Namen einer Einrichtung ein.

### Filter-Optionen

Lassen Sie sich nur die Kitas anzeigen, die Ihren Suchkriterien entsprechen.

Stadtteile

Bitte wählen

Träger

Bitte wählen

Gruppenformen

Bitte wählen

Betreuungsumfang

Bitte wählen

Besondere Öffnungszeiten

Bitte wählen

Wählen Sie hier bitte die Kita aus in welcher Sie Ihr Kind anmelden möchten. Es ist eine Auswahl bis zu 5 Kitas möglich.

Unser Service-Telefon: +49 (5232) 601516

**LAGE** ...liegt mir

Suche Kitas suchen

Ihre Merkliste Ihre gewählten Kitas

Ihr Konto Jetzt anmelden

⚠️ Wichtige Informationen für die Eltern! Lesen Sie hier weiter...

## Suche

15 Kitas entsprechen Ihren Suchkriterien.  
Sie können sich bei maximal 5 Kitas vormerken.  
Wählen Sie Filter aus, um Ihre Suche einzugrenzen.

Kartenansicht Listenansicht

### August-Hermann-Francke-Kita

Kita-Profil ansehen

Anschrift  
Ehlenbrucher Straße 96  
32791 Lage (Ohrsen)

Auswahl entfernen

### AWO Familienzentrum Butzeburg

Kita-Profil ansehen

Anschrift  
Friedrich-Petri-Straße 61  
32791 Lage (Lage)

Kita auswählen

### AWO Familienzentrum Lindenstraße und Hardissen, Ina-Seidel-Straße

Kita-Profil ansehen

Anschrift  
Lindenstraße 16  
32791 Lage (Lage)

Kita auswählen

### Ev. Familienzentrum Unterm Regenbogen Kita Heiden

### Umkreissuche

Suchen Sie im Umkreis von ...

Bitte wählen

... zu folgender Straße/Haus-Nummer ?

### Namensuche

Tragen Sie hier den Namen einer Einrichtung ein.

### Filter-Optionen

Lassen Sie sich nur die Kitas anzeigen, die Ihren Suchkriterien entsprechen.

Stadtteile

Bitte wählen

Träger

Bitte wählen

Gruppenformen

Bitte wählen

Betreuungsumfang

Die Anzahl Ihrer ausgewählten Kitas erscheint oben in der Merkliste.

Unser Service-Telefon: +49 (5232) 601516

**LAGE** ... liegt mir

Suche  
Kitas suchen

**Ihre Merkliste**  
Ihre gewählten Kitas **1**

Ihr Konto  
Jetzt anmelden

⚠ **Wichtige Informationen für die Eltern! Lesen Sie hier weiter...**

## Suche

15 Kitas entsprechen Ihren Suchkriterien.  
Sie können sich bei maximal 5 Kitas vormerken.  
Wählen Sie Filter aus, um Ihre Suche einzugrenzen.

Kartenansicht      Listenansicht

### August-Hermann-Francke-Kita

Kita-Profil ansehen      Auswahl entfernen

Anschrift  
Ehlenbrucher Straße 96  
32791 Lage (Ohrsen)

### AWO Familienzentrum Butzeburg

Kita-Profil ansehen      🏠 Kita auswählen

Anschrift  
Friedrich-Petri-Straße 61  
32791 Lage (Lage)

### AWO Familienzentrum Lindenstraße und Hardissen, Ina-Seidel-Straße

Kita-Profil ansehen      🏠 Kita auswählen

Anschrift  
Lindenstraße 16  
32791 Lage (Lage)

### Ev. Familienzentrum Unterm Regenbogen Kita Heiden

## Umkreissuche

Suchen Sie im Umkreis von ...

Bitte wählen

... zu folgender Straße/Haus-Nummer ?

## Namensuche

Tragen Sie hier den Namen einer Einrichtung ein.

## Filter-Optionen

Lassen Sie sich nur die Kitas anzeigen, die Ihren Suchkriterien entsprechen.

Stadtteile  
Bitte wählen

Träger  
Bitte wählen

Gruppenformen  
Bitte wählen

Betreuungsumfang

Wenn Sie ihre Auswahl getroffen haben, gehen Sie auf Ihre Merkliste Sie sehen nun noch einmal all ihrer ausgewählten Kitas.

The screenshot shows the top navigation bar of the LAGE website with the logo and the tagline "... liegt mir". Navigation links include "Suche Kitas suchen", "Ihre Merkliste Ihre gewählten Kitas" (with a red notification badge showing '4'), and "Ihr Konto Jetzt anmelden". A prominent orange banner below the navigation bar contains the text: "⚠️ Wichtige Informationen für die Eltern! Lesen Sie hier weiter...".

### Ihre Auswahl

Hier sehen Sie die Liste aller Kitas, die Sie in Ihre Merkliste aufgenommen haben.

Klicken Sie unten auf die Schaltfläche 'Kind(er) jetzt vormerken', um Ihr(e) Kind(er) in einer oder mehreren Kitas Ihrer Auswahl vorzumerken. Oder löschen Sie Kitas aus Ihrer Auswahl mit einem Klick auf 'Auswahl entfernen'.

**Bitte beachten Sie:** Die Vormerkung über den Kita-Navigator im Internet ist noch keine Anmeldung! Mit Ihrer Vormerkung setzen Sie Ihr Kind lediglich in der ausgewählten Kita auf die Warteliste. Die Kita-Leitung entscheidet dann, ob sie den von Ihnen gewünschten Platz vergeben kann, Ihr Kind aufnimmt und Ihnen damit einen Betreuungsvertrag anbietet.

<b>AWO Familienzentrum Butzeburg</b> Friedrich-Petri-Straße 61 32791 Lage	Auswahl entfernen
<b>Ev. Familienzentrum Unterm Regenbogen Kita Heiden</b> Rotenbergweg 4 32791 Lage	Auswahl entfernen
<b>AWO Familienzentrum Lindenstraße und Hardissen, Ina-Seidel-Straße</b> Lindenstraße 16 32791 Lage	Auswahl entfernen
<b>August-Hermann-Francke-Kita</b> Ehlenbrucher Straße 96 32791 Lage	Auswahl entfernen

Kind(er) jetzt vormerken

Starten Sie nun mit der Vormerkung/ Eingabe Ihrer Daten.



## Registrieren

Zum Abschluss der Vormerkung können Sie sich hier registrieren.

Während der Registrierung werden Ihr Name, Ihre Adresse und die Daten Ihres Kindes bzw. Ihrer Kinder abgefragt. Diese Angaben erheben wir nach den Vorgaben des Kinderbildungsgesetz NRW (KIBIZ).

Bitte beachten Sie auch die Datenschutzhinweise, die Ihnen auf der nächsten Seite angezeigt werden.

[Jetzt Registrieren](#)

[↑ Zum Seitenanfang ↑](#)

### Wir sind für Sie da

Bei weiteren Fragen zum Kita-Navigator wenden Sie sich bitte an unsere Servicestelle:

#### Servicestelle

✉ Am Drawen Hof 1  
32791, Lage  
☎ Telefon: **+49 (5232) 601516**  
✉ E-Mail: **k.winter@lage.de**

#### Allgem. Öffnungszeiten:

Mo.-Fr. 08.00–12.00 Uhr  
und  
Mo. 14.00–16.30 Uhr  
Do. 14.00–17.30 Uhr

Termine nach Vereinbarung.

### Haben Sie Fragen?

Um Ihnen direkt und schneller behilflich sein zu können, haben wir hier Ihre häufigsten Fragen und unsere Antworten für Sie zusammengestellt.

[Zu den häufig gestellten Fragen.](#)



## Registrierung (Schritt 1 von 6)

Geben Sie hier bitte Ihre Daten an, um Ihr/e Kind/er verbindlich vorzumerken.

Geben Sie bitte in den nachfolgenden Feldern Ihre persönlichen Angaben für die Registrierung ein. Beachten Sie bitte die Hinweise zur Kontaktaufnahme und die Erläuterungen zum Datenschutz.

### Datenschutzerklärung

Drucken

#### Erklärung zum Datenschutz

Der Schutz Ihrer personenbezogenen Daten hat für Stadt Lage oberste Priorität. Dieses Prinzip gilt für unser Internetangebot ebenso wie für unsere sonstigen Dienstleistungen.

Wir freuen uns über Ihren Besuch auf unserer Webseite sowie über Ihr Interesse an uns und unseren Leistungen. Wir nehmen den Schutz personenbezogener Daten sehr ernst und möchten, dass Sie sich beim Besuch unserer Internetseiten sicher fühlen. Daher möchten wir Sie an dieser Stelle informieren, wie wir die Datenschutzbestimmungen in unseren Internetangeboten umsetzen. Wir verarbeiten personenbezogene Daten, die beim Besuch unserer Webseite erhoben werden, gemäß den gesetzlichen Bestimmungen.

#### Verarbeitung von personenbezogenen Daten

Personenbezogene Daten sind alle Informationen, die sich auf eine identifizierte oder identifizierbare natürliche Person beziehen. Als identifizierbar wird eine Person angesehen, die direkt oder indirekt, insbesondere mittels Zuordnung zu einer Kennung wie einem Namen etc. identifiziert werden kann. Ihre Daten werden sicher und verschlüsselt nach dem aktuellen Stand der Technik übertragen und ausschließlich auf den Servern der Stadt Lage und des Kommunalen Rechenzentrums Minden-Ravensberg/Lippe (krz) gespeichert.

Wir erfassen und verarbeiten Ihre Daten, wenn Sie über Kontaktformulare Kontakt mit der Stadt Lage aufnehmen möchten, Anmeldungen zu Angeboten und Veranstaltungen der Stadt Lage vornehmen oder Bewerbungen an die Stadt Lage schicken. Die Eingabe Ihrer Daten ist freiwillig. Sie haben jederzeit die Möglichkeit, ihre Daten auf dem Postweg oder persönlich zu übermitteln.


In den genannten Formularen werden folgende Pflichtfelder abgefragt:

Kontaktformular: Vorname, Name, Anschrift, E-Mail-Adresse.

Darüber hinaus können Sie freiwillig weitere Angaben tätigen (z. B. Geburtsdatum, etc.). Die oben aufgeführten Daten werden ausschließlich zweckentsprechend verarbeitet.

Mit unserer Sie ausdrücklich darauf hin, dass Bewerbungen, insbesondere Lebensläufe, Zeugnisse und weitere von Ihnen an uns übermittelte Daten, besonders

## Wichtig, das Häkchen bei der Datenschutzerklärung machen und dann geht es weiter.



...liegt mir

Suche  
Kitas suchen

Ihre Merkliste  
Ihre gewählten Kitas

Ihr Konto  
Jetzt anmelden

Informationsblatt nach Art. 13 der EU-Datenschutz-Grundverordnung (DS-GVO) im Zuge der Terminvergabe für Covid19-Schnelltests während der Corona-Pandemie (PDF, 256 kB)

Startseite Kontakt Impressum Datenschutz Folgen Sie uns! Facebook Twitter

Wappen Stadt Lage

Bürgerservice

LAGENSER FORUM

Am Drawen Hof 1

32791 Lage

Telefon: 0 52 32/60 1- 0 (Zentrale Stadt Lage)

Telefon: 0 52 32/60 13 30 (Bürgerservice)

Fax: 0 52 32/60 14 44

E-Mail oder Kontaktformular

Öffnungszeiten Stadt Lage

Erweiterte Öffnungszeiten Bürgerservice

---

Ja, ich habe die Hinweise zum Datenschutz zur Kenntnis genommen.

Weiter zu Schritt 2

## Nun geht es Schritt für Schritt durch die Registrierung.



 **Suche**  
Kitas suchen

 **Ihre Merkliste**  
Ihre gewählten Kitas

 **Ihr Konto**  
Jetzt anmelden

### Registrierung (Schritt 2 von 6)

Geben Sie hier bitte Ihre Daten an, um Ihr/e Kind/er verbindlich vorzumerken.

Geben Sie bitte in den nachfolgenden Feldern Ihre persönlichen Angaben für die Registrierung ein. Beachten Sie bitte die Hinweise zur Kontaktaufnahme und die Erläuterungen zum Datenschutz.

Bitte tragen Sie Ihre persönlichen Daten unbedingt so ein, wie sie in Ihren Ausweispapieren vermerkt sind. Bei einem Straßennamen innerhalb unserer Kommune verwenden Sie bitte die nach der Eingabe der ersten Buchstaben aufgeführten Straßen.

#### 1. Erziehungsberechtigte(r)

Anrede (optional)

-- Keine Auswahl --

Vorname

Nachname

Geburtsdatum (optional)

TT.MM.JJJJ

PLZ

Ort

Straße

Haus-Nr

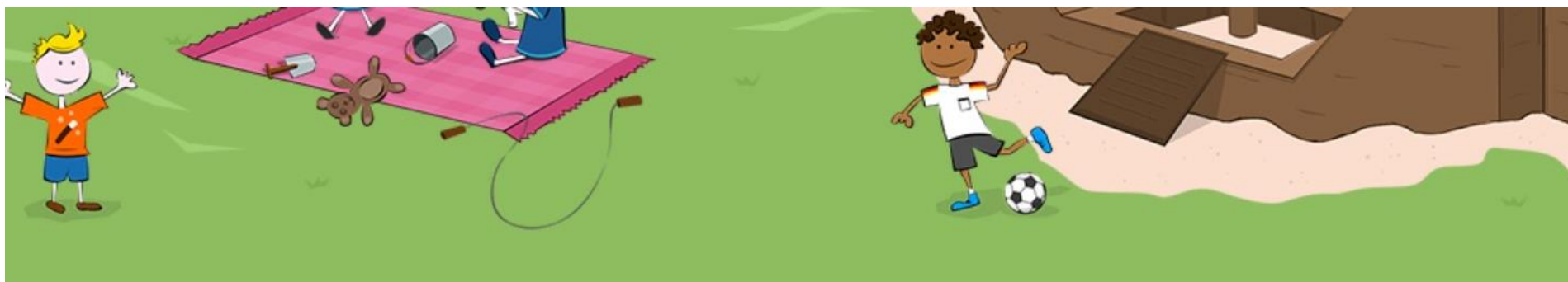
Stadtteil

Adresszusatz (optional)

z.B. Briefkasten im Hof

Elternangaben (optional)

Bei Rückfragen oder Problemen melden Sie sich gerne.



[↑ Zum Seitenanfang ↑](#)

## Wir sind für Sie da

Bei weiteren Fragen zum Kita-Navigator wenden Sie sich bitte an unsere Servicestelle:

### Servicestelle

✉ Am Drawen Hof 1  
32791, Lage

☎ Telefon: **+49 (5232) 601516**

@ E-Mail: [k.winter@lage.de](mailto:k.winter@lage.de)

### Allgem. Öffnungszeiten:

Mo.-Fr. 08.00–12.00 Uhr  
und

Mo. 14.00–16.30 Uhr  
Do. 14.00–17.30 Uhr

Termine nach Vereinbarung.

## Haben Sie Fragen?

Um Ihnen direkt und schneller behilflich sein zu können, haben wir hier Ihre häufigsten Fragen und unsere Antworten für Sie zusammengestellt.

[Zu den häufig gestellten Fragen.](#)



**Kita-  
Navigator**

[Leichte Sprache](#) | [Barrierefreiheit](#) | [Datenschutz](#) | [Impressum](#)

© Copyright ITK-Rheinland